

Nicolas Schuybroek

Nicolas Schuybroek architects



■ NICOLAS SCHUYBROEK ARCHITECTS

Optimale samenstelling van woning en natuur

Op een prachtige en natuurlijk gelegen locatie ontwierp Nicolas Schuybroek architects een nieuwbouwwoning die door de toegepaste grijze, ruwe baksteen en de zorgvuldige afwerking op fraai wijze integreert in het landschap. De aanenschakeling van in hoogte

Optimal fusion of home and nature

In a wonderful and natural location, Nicolas Schuybroek architects designed a new home that integrates beautifully into the landscape thanks to its grey, rough brick and meticulous finish. The succession of volumes varying in height and the right proportions between the

Fusion optimale entre l'habitat et la nature

Sur un site magnifique et naturel, Nicolas Schuybroek architects a conçu une maison neuve. Par une application de briques grises, brutes et une finition soignée, elle s'intègre parfaitement dans le paysage. Les volumes à hauteur variable succèdent et les proportions

Het interieur van de woning heeft een welhaast museaal karakter

verschillende volumes en de juiste verhouding tussen de diverse woon- en leefruimtes zorgen voor balans in het geheel en voor de gewenste puurheid van het interieur.

The interior of the home has an almost museum-like character

various living spaces balance the whole and give the exterior the desired purity.

Une maison avec un intérieur au caractère presque muséal

Justes entre les différents espaces de vie et d'habitation confèrent à l'ensemble un parfait équilibre et la pureté de l'extérieur recherchée.

De hoge raampartijen – veelal open te schuiven – maken dat de bewoners een riant uitzicht op het zwembad en de omgeving hebben en er een sterke band ontstaat tussen de architectuur en de natuur. Door de bijzondere vormtaal zijn patio's gerealiseerd, waardoor de link tussen de natuurlijke omgeving en de woning nog meer wordt versterkt.

The tall windows – many of which can be

slid open – ensure that the residents have a splendid view of the pool and the surroundings and create a strong bond between the architecture and nature. The special design language resulted in patios that reinforce the link between the natural environment and the home even more.

Les hautes vitres – souvent la plupart du temps par coulissement - offrent aux habitants une vue imprenable sur la piscine et les environs, créent un lien entre l'architecture et la nature. En raison de la configuration particulière, des patios ont été créées, ce qui accentue davantage le lien entre l'environnement naturel et la maison.

Het interieur van de woning heeft een ruimtelijk, minimalistisch en welhaast museaal karakter. De keuze om een zeer beperkt palet aan materialen toe te passen, zorgt ervoor dat de gekozen meubelen en de diverse vintagestukken en kunstwerken uit de collectie van de opdrachtgevers volledig tot hun recht komen. Bijzonder steenvol is de meer dan drie meter hoge living, waar het fraaie zicht op de tuin, de juiste meublering en de haardpartij voor een oogstrelend geheel zorgen.

The interior of the home has a spacious,

minimalist and almost museum-like character. The choice to apply a very limited palette of materials ensures that the chosen furniture and the various vintage pieces and works of art from the clients' collection fully come into their own. The over three-metre tall living area is particularly atmospheric, as the beautiful view of the garden, the right furniture and the fireplace make for a very attractive whole.

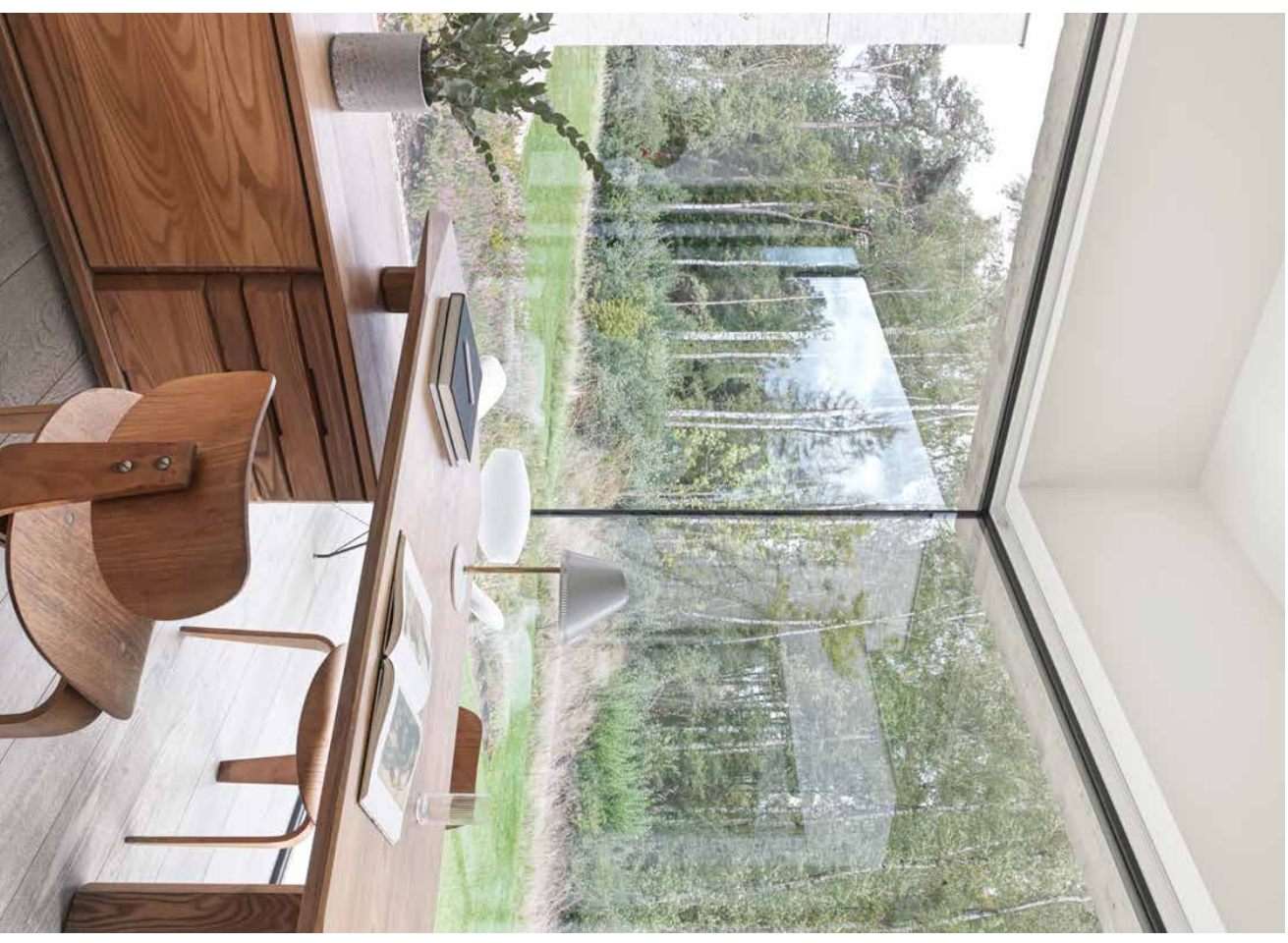
The custom-made kitchen is functional and fully equipped. The applied stainless steel and oak veneer creates a warm and pleasant appearance. The best compliment from the clients is that they are homesick for their dream home during their stays abroad.

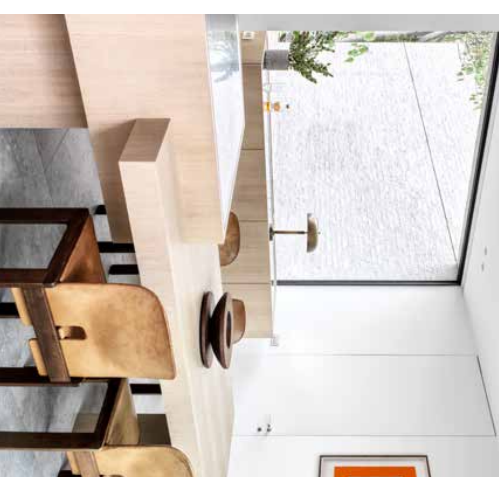
L'intérieur de la maison dégage un caractère spacieux, minimaliste et pratiquement muséal. En optant pour une palette de matériaux restreinte, le mobilier sélectionné et les différentes pièces vintage sont pleinement mis en valeur tout comme les œuvres d'art de la collection des clients. Le salon de plus de trois mètres de haut est particulièrement attrayant. La vue magnifique sur le jardin, l'ameublement adéquat et la cheminée forment un ensemble accrocheur.

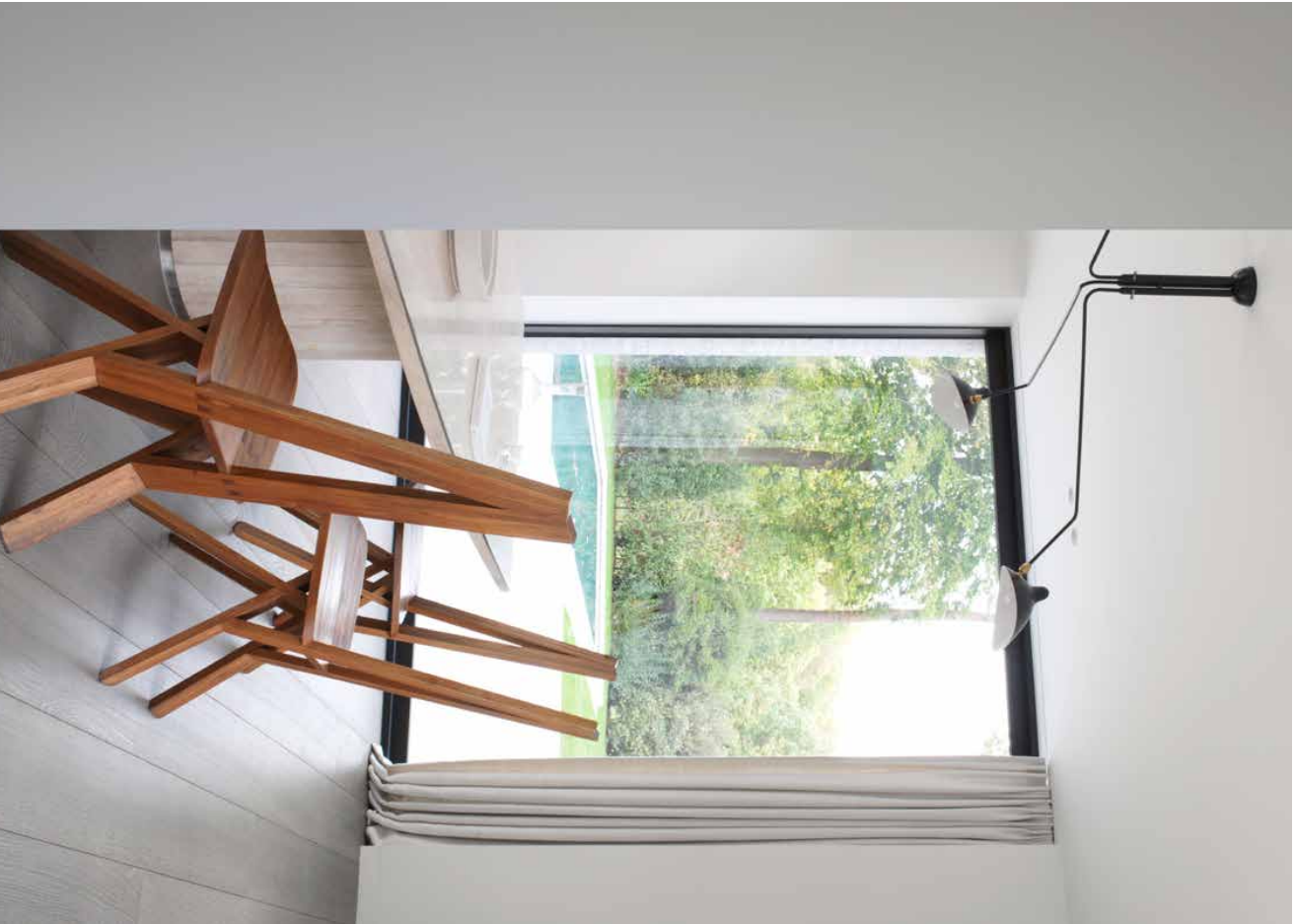
La cuisine équipée sur mesure est fonctionnelle et entièrement équipée. L'acier inoxydable et le placage de chêne appliqués dans cet espace de vie lui apportent un aspect chaleureux et agréable.

De maatwerkkeuken is functioneel in gebruik en van alle gemakken voorzien. Het toegepaste inox en eikenheer zorgt voor een warme en aangename uitstraling van de leefruimte. Het mooiste compliment van de opdrachtgevers is dat ze tijdens hun verblijven in het buitenland heimwee hebben naar hun droomwoning.

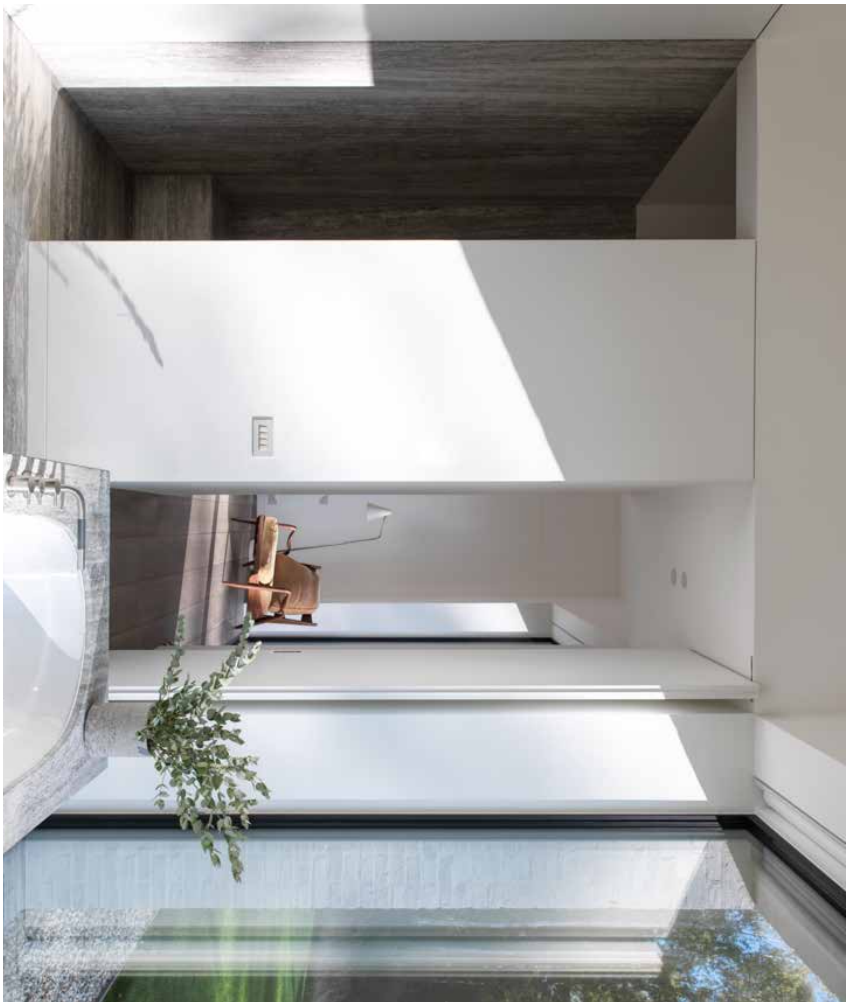
The plus beau compliment des clients est qu'ils se languissent de la maison de leurs rêves pendant leurs séjours à l'étranger.

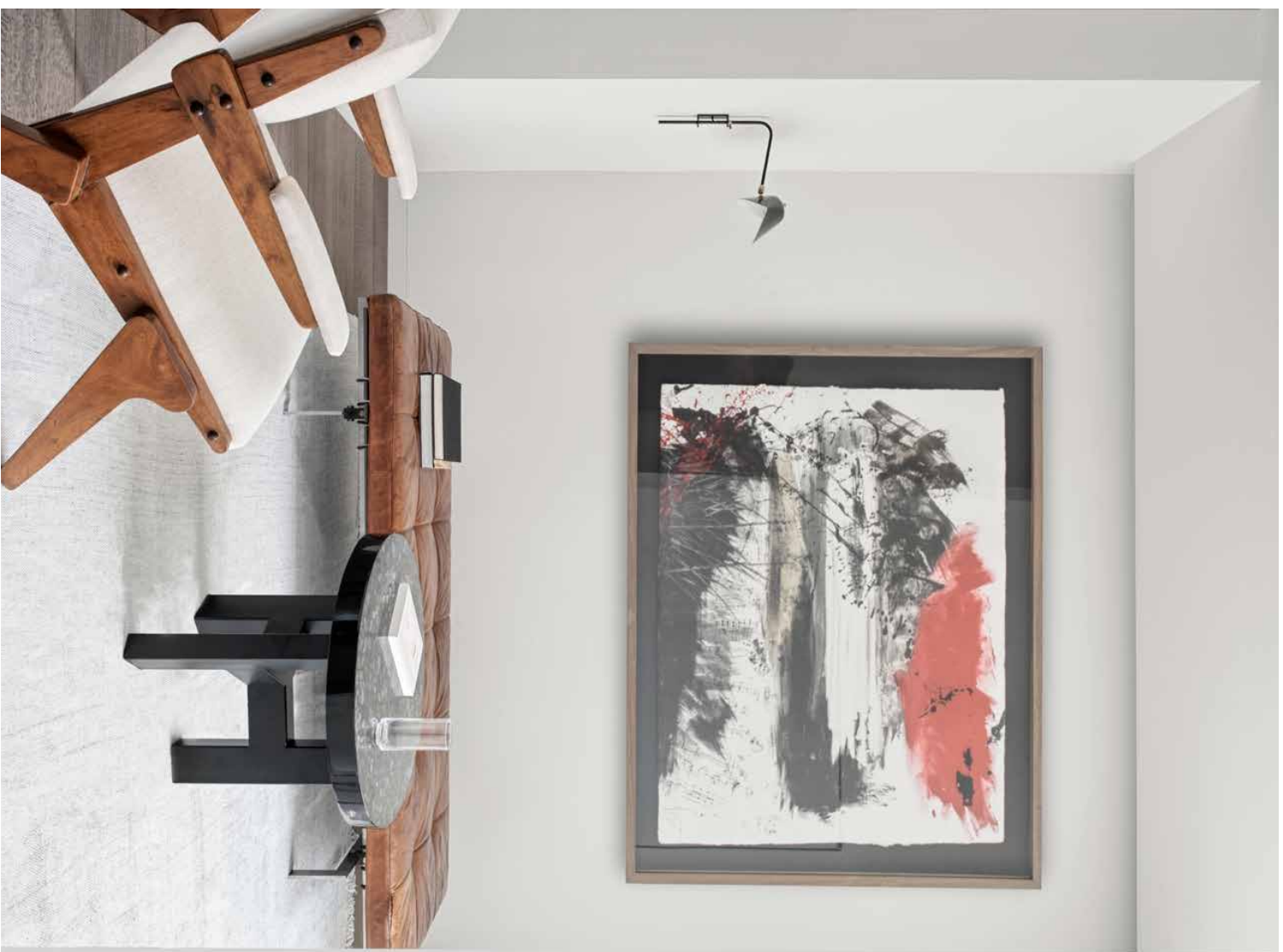












BOJOLI

BOJOLI by Josephine de Wild